

CREACION DE ROLAND COLOR SYSTEM LIBRARY BAJO COREL

La paleta CUSTOM SPOT COLOR de COLOR SYSTEM LIBRARY de Roland esta disponible en el directorio de instalación de Versworks. Se encuentra localizado en la siguiente ruta :

C:\Archivos de programa\Roland VersaWorks\Swatch\CorelDraw

Aquí encontraremos un archivo llamado USERINKS.CPL , el cual copiaremos y a continuación pegamos en:

C:\Documents and Settings\"Nombre del usuario"\Datos de programa\Corel\Graphics13\User Custom Data\Palettes (posiblemente tenga que activar ver archivos ocultos).

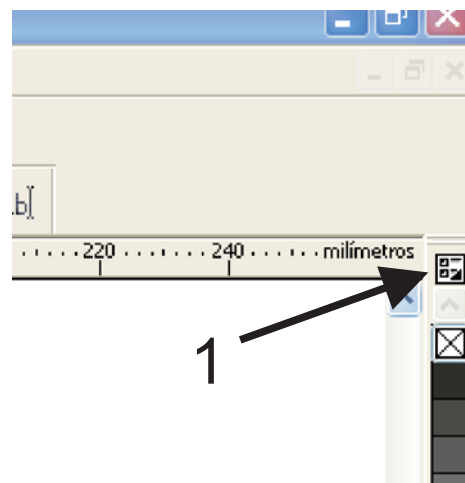
Sobreescribimos la que ya existe en este directorio por esta nueva.

A continuación acoplamos la paleta de colores de Roland en COREL de la siguiente manera:

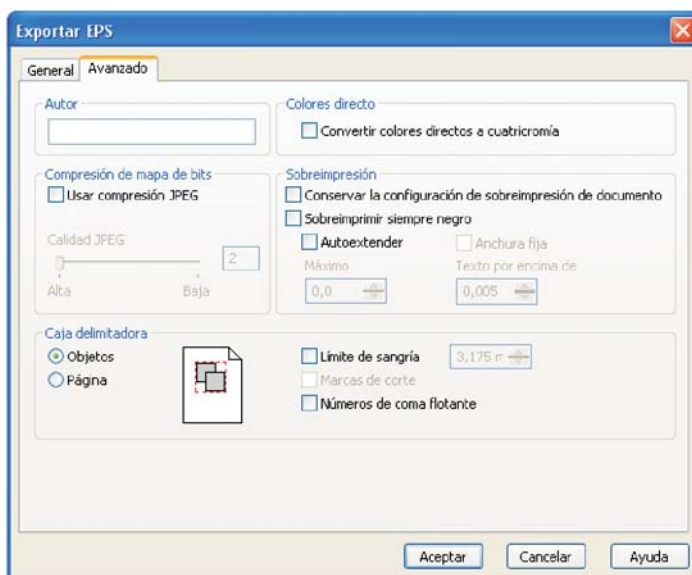
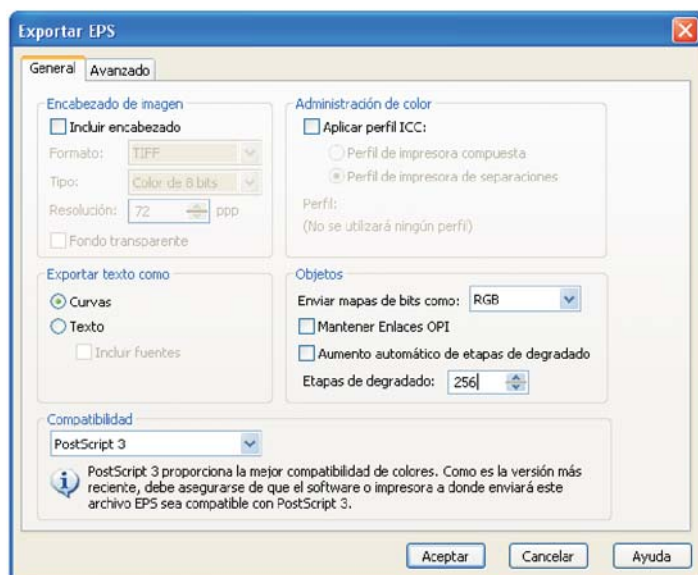
Picamos sobre el boton 1 situado encima de la paleta del programa con el boton derecho y seleccionamos PALETA ---> ABRIR

Buscamos de nuevo la ruta donde pegamos USERINKS.CPL que es C:\Documents and Settings\"Nombre del usuario"\Datos de programa\Corel\Graphics13\User Custom Data\Palettes y pulsamos ABRIR.

Se nos habrá añadido la paleta CUSTOM SPOT COLOR.



Para exportar correctamente se ha desactivar todas las opciones del EPS



Una vez carguemos el diseño a imprimir en Versaworks abrimos la solapa FORMATO DE ARCHIVO y marcamos la casilla CONVERTIR COLOR DESIGNADO

