
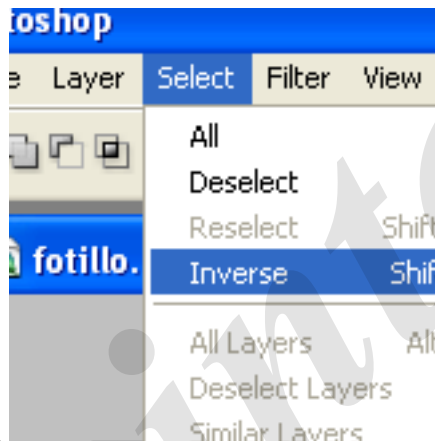


Creacion de la linea de corte en Photoshop

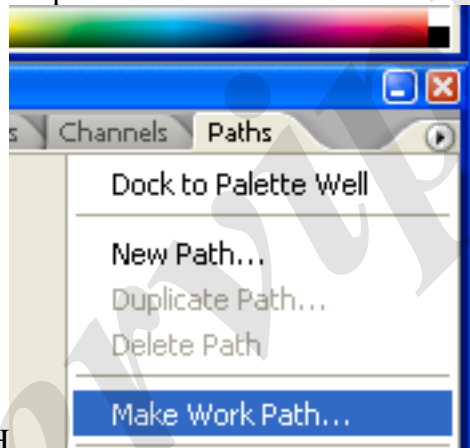
- Abrir el bitmap



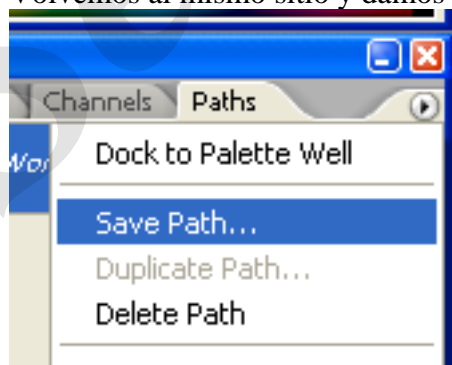
- Seleccionamos la varita  y picamos sobre donde queremos hacer el trazado de corte.



- Utilizamos SELECT → INVERSE para seleccionar sólo en recorte de la imagen.
- En la solapa de PATH damos en la flechita y elegimos MAKE WORK

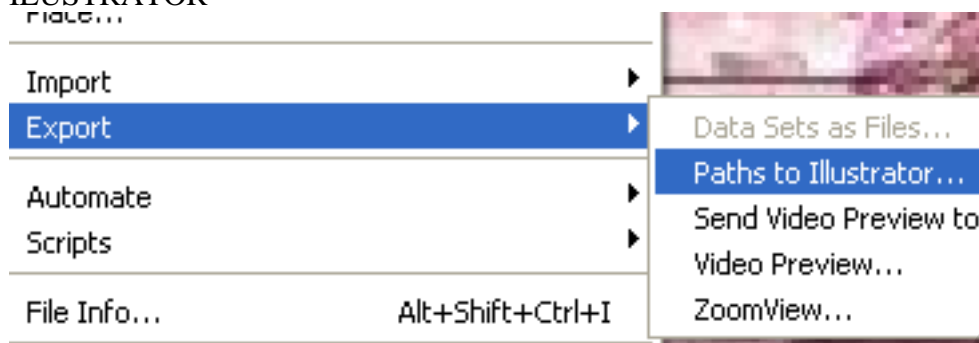


- Volvemos al mismo sitio y damos a SAVE PATH

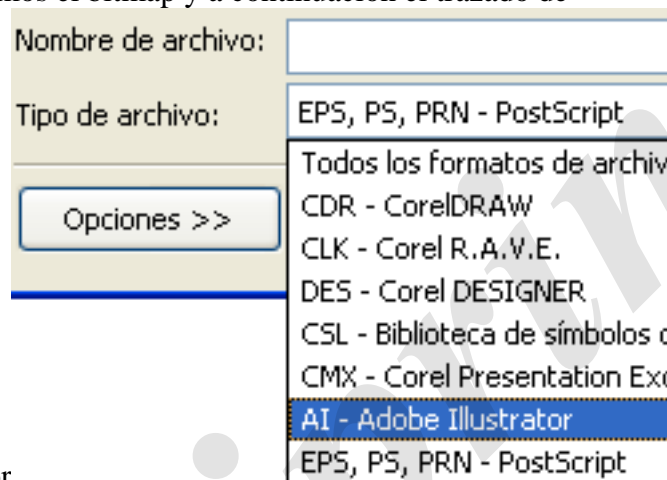


y le ponemos un nombre.

- Vamos a FILE → EXPORT → PATHS TO ILLUSTRATOR



- AHORA INICIAMOS EL PROCESO EN COREL DRAW
- Arrancamos **COREL DRAW**
- Importamos el bitmap y a continuación el trazado de



Illustrator

- Montamos el trazado sobre la imagen.
- Seleccionamos el trazado de corte y picamos en Herramienta de contorno → Cuadro de dialogo color del contorno

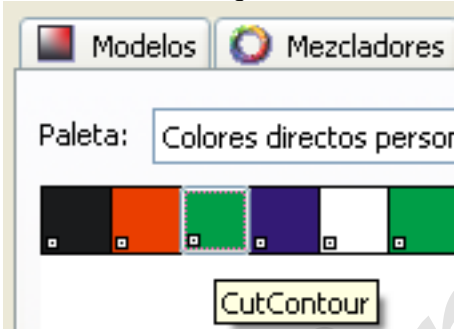


- Vamos a PALETAS → PALETAS DE USUARIO → COLORES DIRECTOS

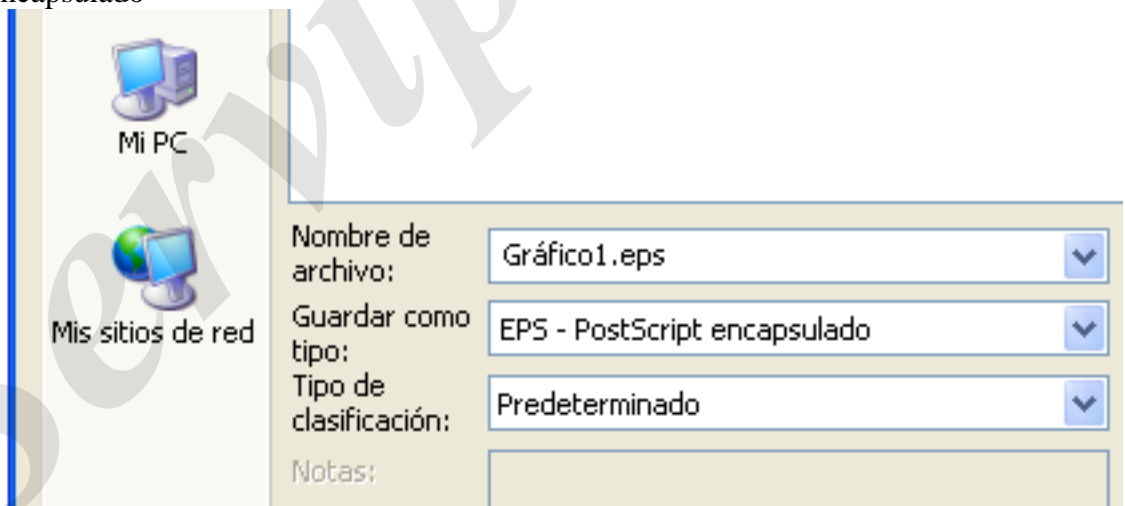


PERSONALIZADOS

- Picamos sobre el que nombramos CutContour



- Vamos a ARCHIVO → EXPORTAR → EPS Postscript Encapsulado



- Le ponemos un nombre y ya lo tenemos listo para abrirlo con el Versawoks.