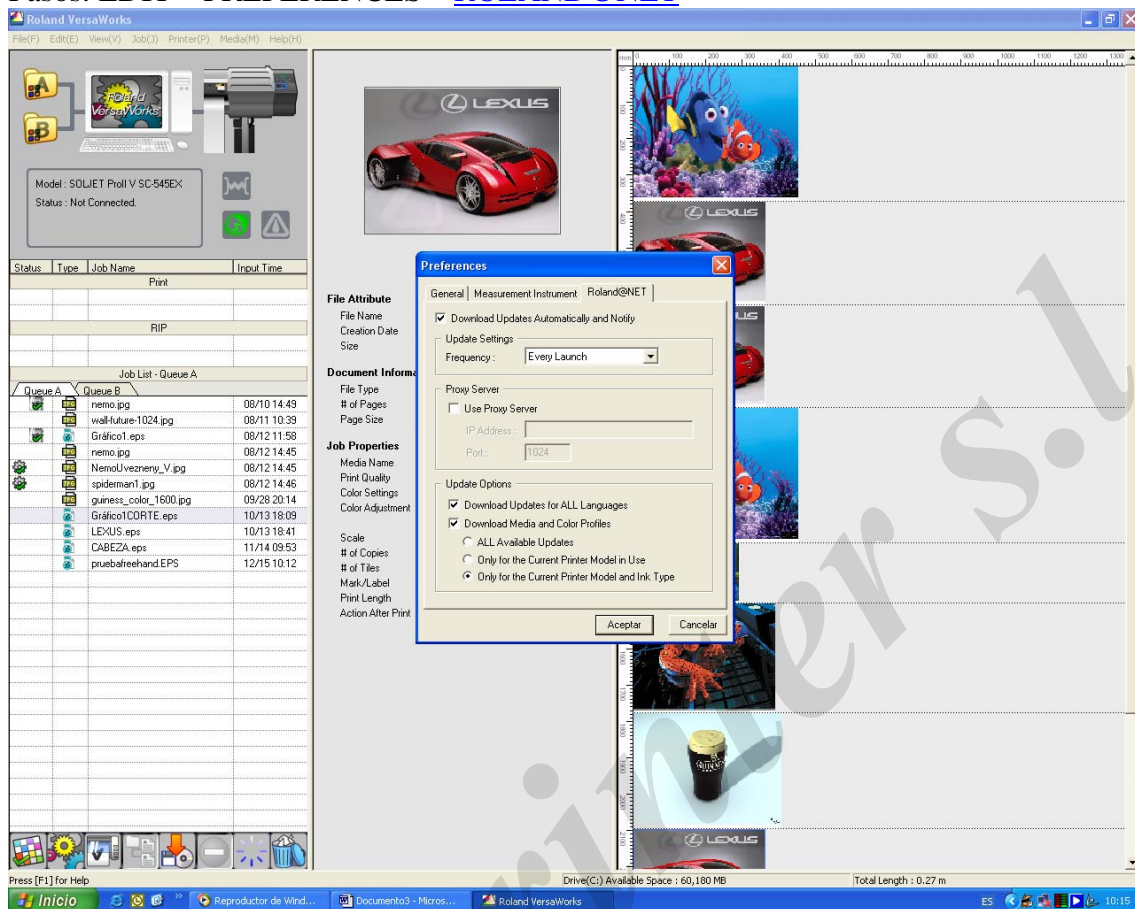


ACTUALIZACION VERSAWORKS VIA ROLANDNET

Pasos: EDIT – PREFERENCES – ROLAND@NET



Configuración habitual

Una vez aceptados los cambios saldremos del programa y volvemos a ejecutarlo para que se conecte a Roland.

Si se encontrara alguna actualización nos mostrará una ventana con lo nuevo disponible. Aceptamos y comenzará a descargar. Una vez finalizada nos indicará que ha finalizado la descarga **ACEPTAMOS** y se cerrara el programa. En este momento aparecerá una ventana negra que **NO DEBEMOS CERRAR**, pues es la que actualiza el programa. En ella veremos el progreso de la actualización tras la cual nos pedira que pulsemos una tecla, con lo cual se cerrará y el proceso habrá concluido.

Para verificar la versión de programa: **HELP – ABOUT ROLAND VERSAWORKS**

