

Support Bulletin: RASD-SB00024

Model: Roland SV and GX Series Cutters

Subject: Actualización CutStudio para MacOS X y Adobe Illustrator Plug-ins

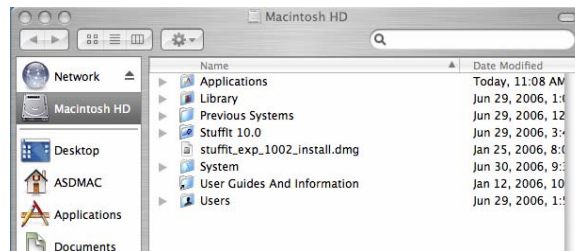
Date: 3/12/2007

Author: RR

La siguiente actualización resuelve el fallo de envío de datos de corte con la serie SV/GX cuando generamos el comando de corte desde CutStudio Plug-in con Adobe Illustrator y MacOS X. Se incluye en esta actualización el nuevo plug-in de Adobe Illustrator.

ACTUALIZAR LA CARPETA CUTSTUDIO:

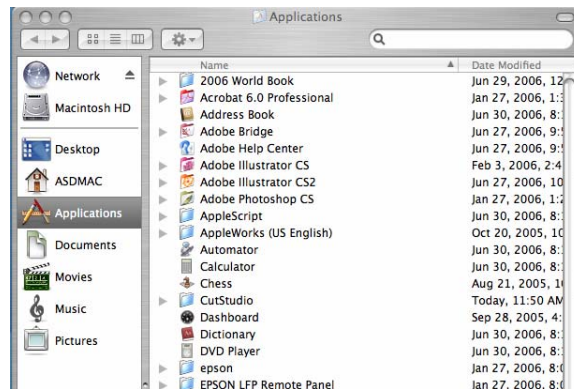
1. Cierre todas las aplicaciones abiertas.
2. Descargue y extraiga cutstudio_aipin_mac.sit desde la página de soporte de Roland DG (http://dg4.roland.co.jp/en/upgrade/program/cutstudio_aipin_mac.sit). Este archivo hay que descargarlo y extraerlo en el escritorio.
 - a. Si no se descomprime al descargarlo, deberemos utilizar la herramienta Stuffit Expander.
 - b. Una vez extraído, debe aparecer un carpeta "CutStudio_AI-PlugIn_Mac_v128_en"
 - c. Esta carpeta contendrá lo siguiente:
 - i. Carpeta "CutStudio"
 - ii. Readme.txt
 - iii. CutStudioPlugIn9
 - iv. CutStudioPlugInCS_10
 - v. CutStudioPlugInCS2.aip
3. Abra el disco duro Macintosh.



4. Abra la carpeta Aplicaciones y vuelque la carpeta "CutStudio" a la papelera.

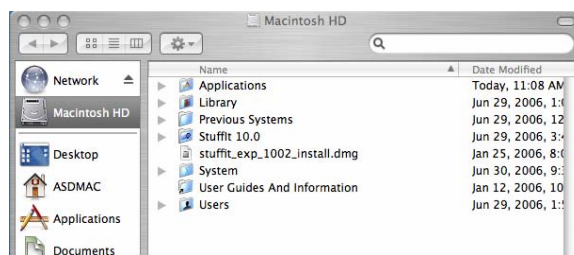
Support Bulletin: RASD-SB00024
Model: Roland SV and GX Series Cutters
Subject: CutStudio Update for MacOS X and Adobe Illustrator Plug-ins
Date: 3/12/2007
Author: RR

5. Arrastre la carpeta "CutStudio" del paso 2ci, dentro de la carpeta Aplicaciones .

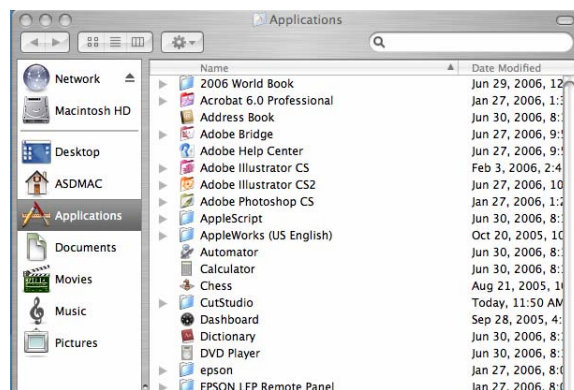


Actualizar/Desinstalar el Plug in de Adobe Illustrator :

6. Abrir el disco duro Macintosh.

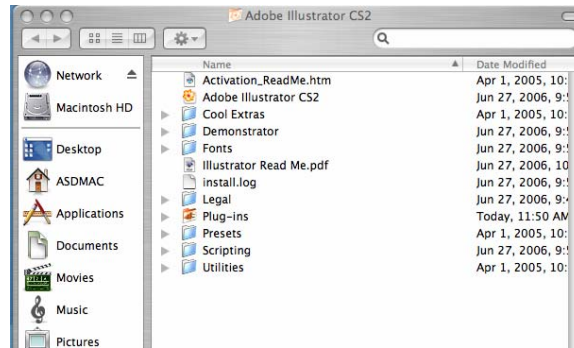


7. Abrir la carpeta Aplicaciones.

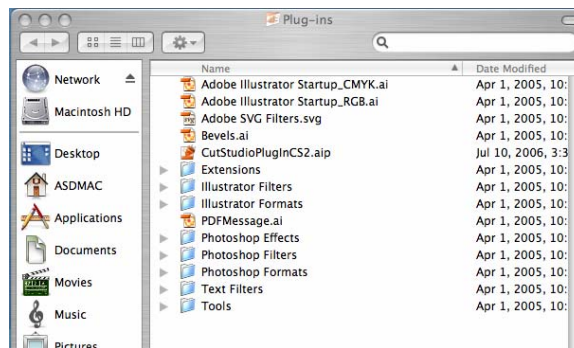


Support Bulletin: RASD-SB00024
Model: Roland SV and GX Series Cutters
Subject: CutStudio Update for MacOS X and Adobe Illustrator Plug-ins
Date: 3/12/2007
Author: RR

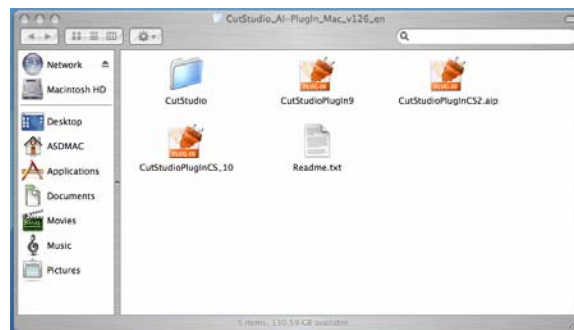
8. Abrir la carpeta Adobe Illustrator (9, 10, CS or CS2).



9. Abrir la carpeta Plug-ins.



10. Arrastre el plugin correcto a CutStudioPlugIn, desde la carpeta en 2c (ver arriba), en la carpeta Plug-ins Adobe Illustrator.



11. Cuando ejecute Adobe Illustrator, podrá acceder al Plug-in desde Window>CutStudio Plug-in, y enviar el diseño a la serie de ploters SV or GX.